

How it works.../ Wie es geht

1

Select Parts/ Auswahl

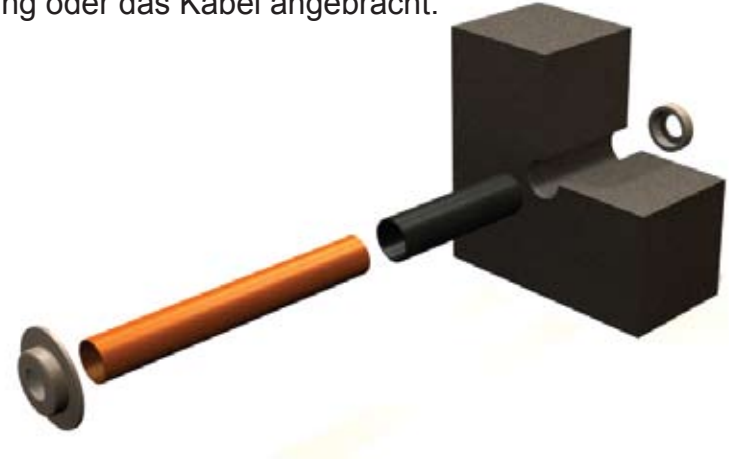
Select suitable pipe-sleeve and flanges for application. Wählen Sie das geeignete Buchsenrohr und die Flansche für die Anwendung.



2

Fit Sleeve/ Buchsenrohr

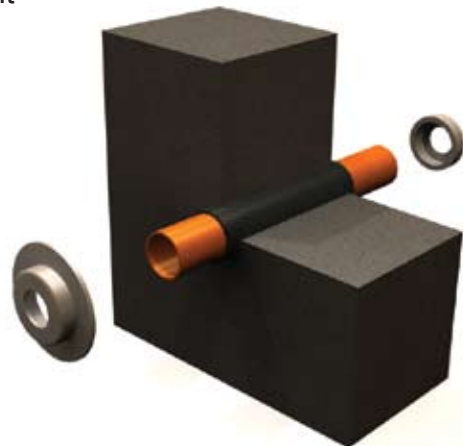
The pipe-sleeve is fitted over the pipeline to be installed. Das Buchsenrohr wird über die Rohrleitung oder das Kabel angebracht.



3

Install Pipe/ Installation Rohr

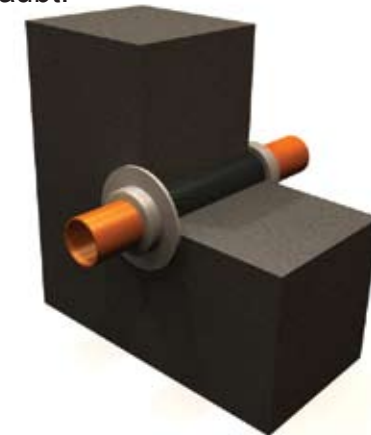
The cover flanges are slipped on at either side of partition. Die Flansche werden beidseitig angebracht



4

Fit Flanges/Flansche

The cover flanges are screwed down until they are flush with the partition surface. Die Abdeckflansche werden beidseitig bis zur Wandung aufgeschraubt.



TROLL